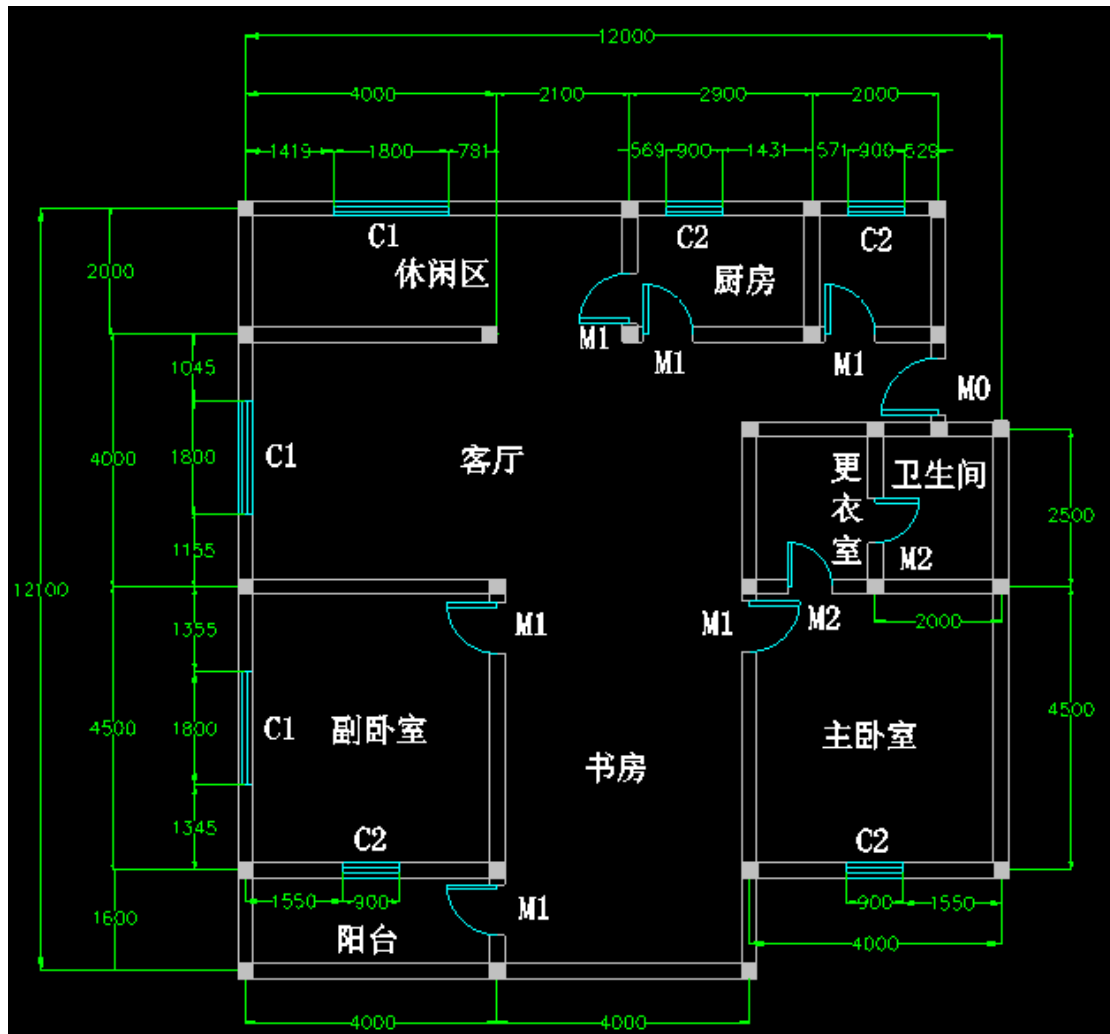


五步快速绘制室内 CAD 平面图

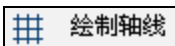
- CAD 迷你家装教程之一

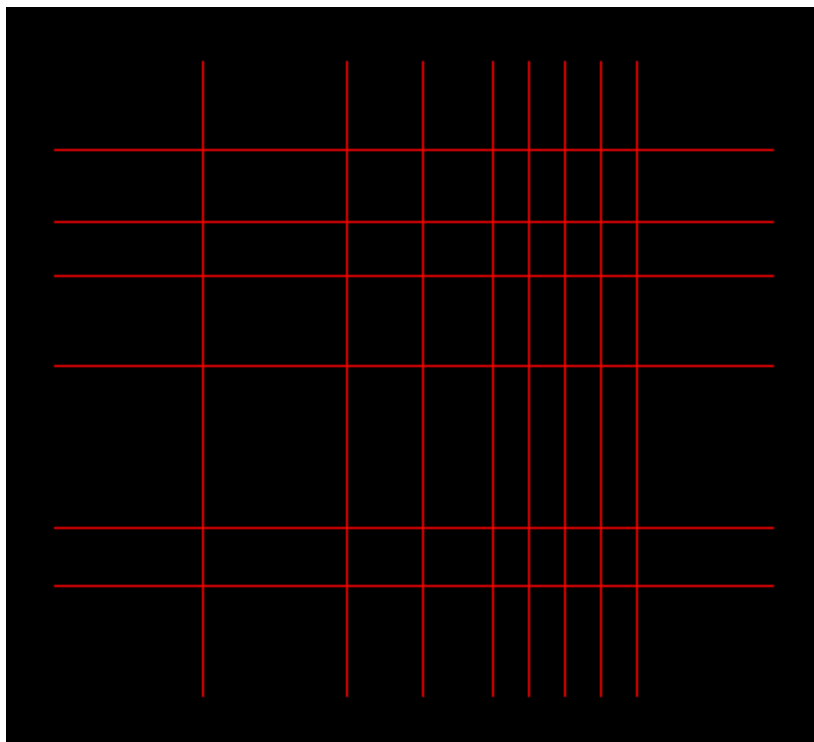
项目：室内 CAD 平面图如下图所示：

工具：CAD 迷你家装 V2.0

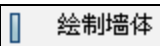


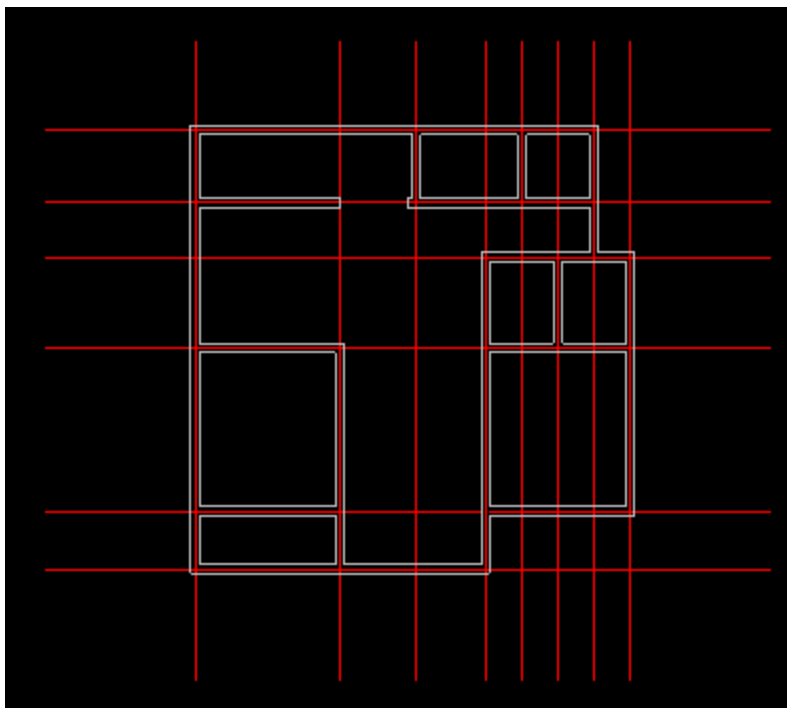
步骤一：按尺寸绘制轴线

使用  绘制轴线，再用  把其他轴线按尺寸画完。

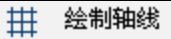
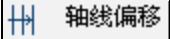



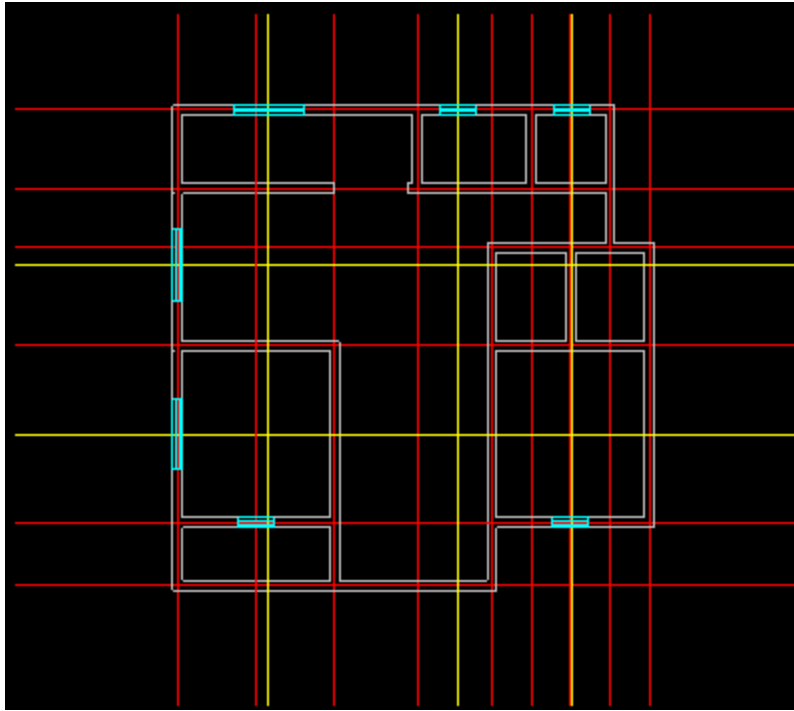
步骤 2：沿轴线绘制墙体

此图墙宽度均为 240。使用 ，墙宽度选 240，沿轴线将墙画出。

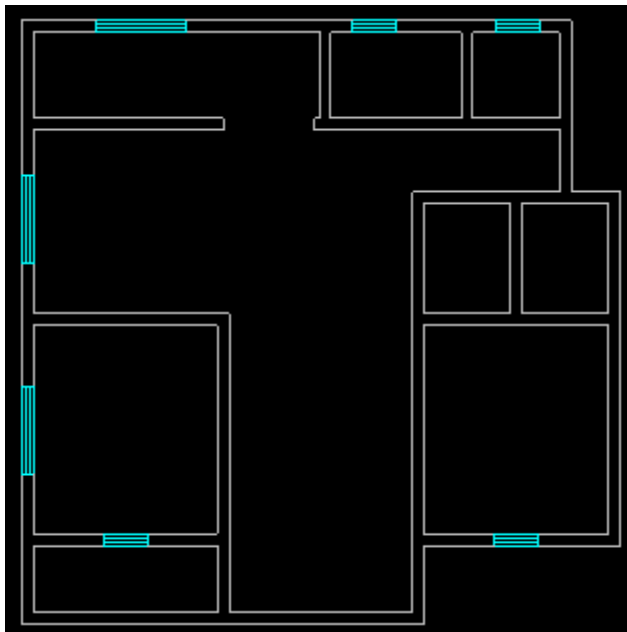


步骤 3：在墙上自动插入窗


窗定位：算出窗中心点位置，用  绘制轴线和  画出辅助的轴线；再使用 ，选择窗宽度，在正确位置插入窗。(C1 窗宽 1800，C2 窗宽 900)

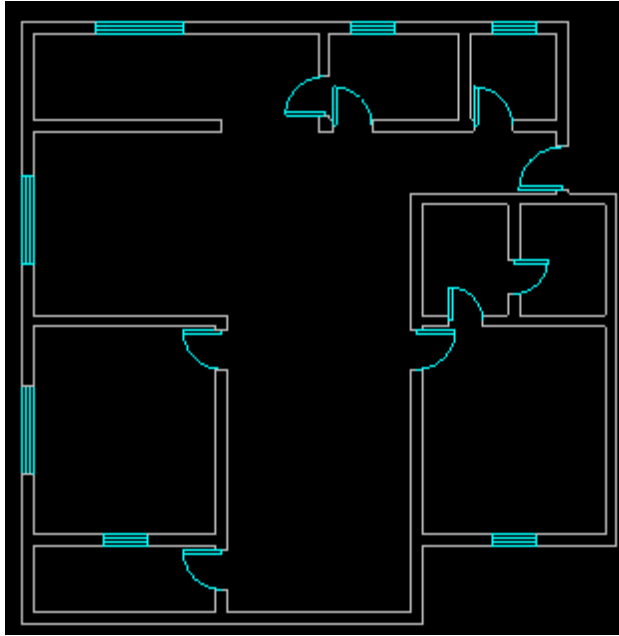


关闭轴线的图层检查一下：




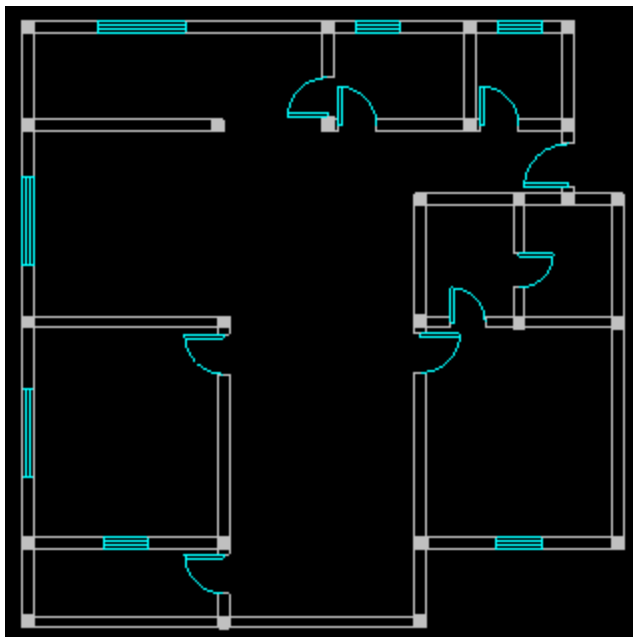
步骤 4：在墙上自动插入绘制门

使用  单开门，选择门的宽度，在墙体上添加门。（M0 门宽 900，M1 门宽 800，M2 门宽 700）

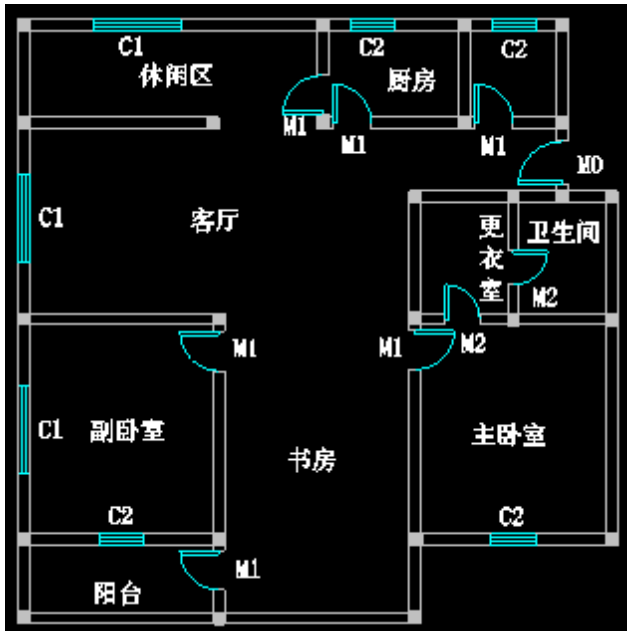


步骤 5：添加构造柱、文字注释、尺寸标注

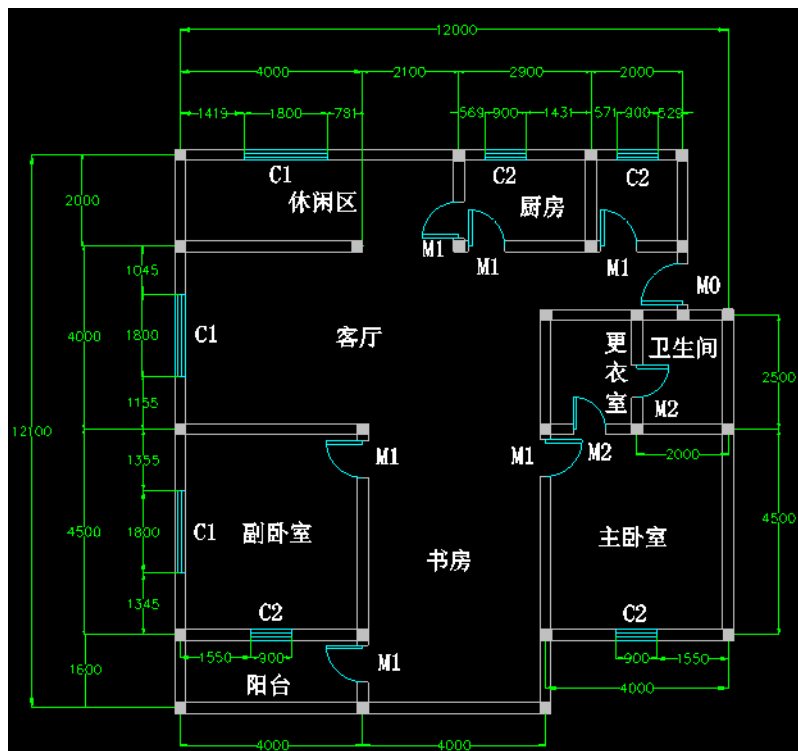
使用  插入柱子 添加构造柱



使用  添加文字注释



使用  尺寸标注 添加尺寸标注



后续工作：在此户型图上布置家居、绘制厨卫、给排水、电气、空调通风等平面设计图，请见后续教程。